



ELECTRO FLEX -vyöhyketerapialaite

Miellyttävä, rentouttava ja stimuloiva mikrovirtahoito, joka on kehitetty helpottamaan erilaisista sairauksista aiheutuvaa kipua ja arkuutta.



TUOTETURVALLISUUS

ElectroFlex on äärimmäisen turvallinen ja yksinkertainen laite käytettäväksi verenkierron ja veren virtauksen parantamiseen. Tämänkaltaisen hoidon hyödyt tunnetaan laajalti ja niistä on kirjoitettu paljon. Parantunut verenkierto auttaa optimoimaan terveydentilan. ElectroFlex-laitetta ei markkinoida

lääketieteellisenä laitteena. Tämä itsehoitolaite on tarkoitettu yleiskunnon kohentamiseen. Laitteella ei väitetä olevan lääketieteellisiä vaikutuksia eikä sellaisia taata.

1. Jatkuvan sähköisen stimulaation pitkäaikaisvaikutuksia ei tunneta, joten ElectroFlex-laitetta ei tule käyttää 'liikaa'. Maksimihoitomääräksi suositellaan yhtä hoitokertaa päivässä.
2. **ÄLÄ KÄYTÄ TÄTÄ LAITETTA,**
 Jos sinulle on asennettu sydämentahdistin.
 Jos sinulla on todettu jokin sydänsairaus. Neuvottele siinä tapauksessa ensin lääkärisi kanssa.
 Jos sairastat epilepsiaa.
 Jos olet alle 10-vuotias.
 Jos sinulla on todettu tuntohermovaurioita.
 Jos sairastat MS- tautia.
 Jos sinulla on hyvin suuria suonikohjuja.
 Jos olet raskaana tai olet juuri synnyttänyt.

MITÄ JALKAREFLEKSOLOGIA ELI VYÖHYKETERAPIA ON

Vyöhyketerapia on ”paineluterapiaa”, johon kuuluu sellaisten tunnettujen jalan heijastepisteiden keskitetty painelu, jotka vastaavat muita tiettyjä kehonosia. Paineluterapialla pyritään parantamaan tai ennaltaehkäisemään sairauksia. Menetelmän lähtökohtana on se, että ihmisen hermovyöhykkeet tai heijastepisteet johtavat jalkapohjista päälakeen asti käsittäen kaikki elintärkeät elimet matkan varrella. Koulutettu vyöhyketerapeutti pystyy jalkapohjan ja jalkasyrjän heijastepisteitä tai energiaratoja painelemalla määrittelemään sairauden syyn.

Vyöhyketerapian hyödyt:

1. Vähentää stressiä.
2. Parantaa verenkiertoa.
3. Virkistää väsyneitä ja särkeviä jalkoja ja sääriä.
4. Auttaa kehoa palautumaan tasapainoiseen tilaan.
5. Voidaan käyttää kaikkien muiden perinnäisten ja totuttujen hoitomuotojen kanssa.
6. Vaikuttaa kokonaisvaltaisesti mieltä, kehoa ja henkeä myöten.
7. Hyviä tuloksia leikkauksesta toipumisessa ja kivunlievityksessä.

8. Toimiva lisä mielenterveyden hoidossa (esim. masennus, ahdistuneisuus, posttraumaattinen stressireaktio).

YLEISKATSAUS LAITTEeseen / OSIEN NIMET



- A Silikoniset elektrodialueet jalkahoitoa varten
- B Kaukoinfrapunavalo
- C LCD- näyttöruutu
- D Jalkapohjan hierontarulla
- E Kaukoinfrapunavalo
- F Kantokahva

TUNNE LAITTEESI

BioEnergiser ElectroFlex -vyöhyketerapialaitteen verenkiertoa parantava vaikutus perustuu ikivanhaan kiinalaiseen heijasteoppiin. Mikrovirta stimuloi jalkapohjissa sijaitsevia painelupisteitä tuottaen rentouttavaa hoitoa, jonka vyöhyketerapeutit uskovat olevan hyväksi ihmiskehon elimille ja helpottavan kipua.

Laitetta on helppo käyttää taustavalolla varustetun, suuren LCD-näytön avulla. Laitteessa on:

- kaukoifrapunahierontatoiminto ja manuaalinen jalkahieronta
- 10 ajastettua ohjelmaa, joissa kussakin on 40 voimakkuutta ja 2 kanavaa erilaisille lihastyypeille
- 4 geelityynyä, joiden avulla käyttäjä voi nauttia stimuloivasta mikrovirtahoidosta lihaskipujen helpottamiseksi eri puolilla kehoa.
- LED- valoilla varustettu ”kojetaulu”
- ergonominen ja helppokäyttöinen
- integroitu kantokahva.

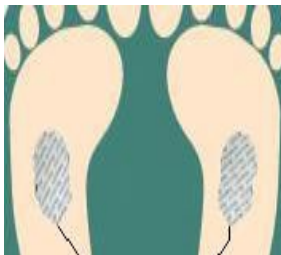
SÄHKÖHOITO- JALKAHIERONTA: Tässä käyttöohjeessa kerrotaan tuonnempana yksityiskohtaisemmin laitteen toiminnasta, mutta toimintaperiaate on suhteellisen helposti ymmärrettävissä. Laitteessa on kaksi erillistä säädintä/kanavaa, yksi kummallekin jalalle. Tämä siitä syystä, että kummallekin jalalle voidaan säätää yksilöllinen voimakkuus. Aseta jalat elektrodialueille, laita ElectroFlex-vyöhyketerapialaite päälle on/off -kytkimestä (pidä kytkintä alaspainettuna 3 sekunnin ajan), valitse yksi kymmenestä erilaisesta hoito-ohjelmasta ja ala sitten lisätä voimakkuutta kummallekin jalalle. Kussakin ohjelmassa on 40 voimakkuustasoa. Se, missä vaiheessa vähäinen sähköterapia alkaa tuntua, riippuu jokaisen omasta hermoherkkyydestä. Osa ihmisistä ei tunne mitään, ennen kuin voimakkuus on korkealla tasolla, toiset tuntevat stimulaation suhteellisen alhaisilla tasoilla. Tämä on täysin normaalia.

FITNESS- HARJOITTELU: jos haluat kehittää tiettyjä lihasryhmiä tai kohdentaa kivunlievityksen muihin kehonosiin, ElectroFlex-laitteen neljä geelityynyä toimii oivallisena apuna. Tyynyjä voidaan käyttää käsivarsien, lantion, reisien, vatsa- ja pakaralihasten kehittämiseen. Tyynyillä voidaan myös kohdistaa kipua helpottava hoito niskan tai selän särkeviin lihaksiin.

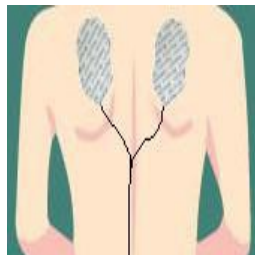
Laitteessa on automaattinen ajastin, joka sammuttaa laitteen itsestään 25 minuuttia kestäneen hierontajakson jälkeen.

GEELITYYNYJEN KÄYTTÖ

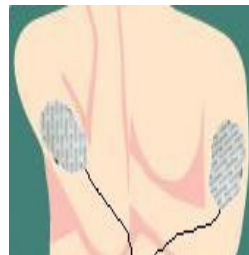
Yhdistä virtajohto elektrodigeelityynyihin. Yhdistä virtajohdon toinen pää ElectroFlex-laitteen pistorasiaan. Poista tarratyynyjen suojakelmu. Kiinnitä elektrodigeelitynyt iholle. Paina on/off -painiketta 3 sekunnin ajan, jolloin laite kytkeytyy päälle. Valitse sitten haluamasi stimuloiva hoito-ohjelma ja säädä hoidon voimakkuus halutulle tasolle. (Valittu hoito-ohjelma ja voimakkuus sekä ohjelman ajastus näkyvät näytöllä.) **Älä käytä geelityynyjä samaan aikaan, kun käytät ElectroFlex-laitetta jalkojen kautta.**



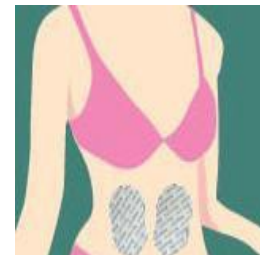
jalkahieronta



selkähieronta



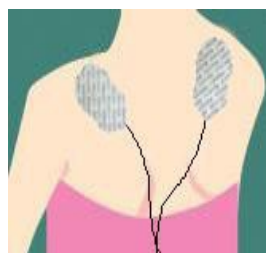
olkavarsien
hieronta



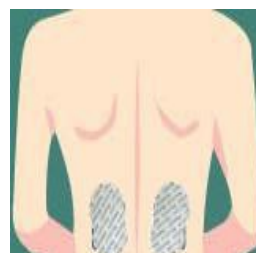
vatsahieronta



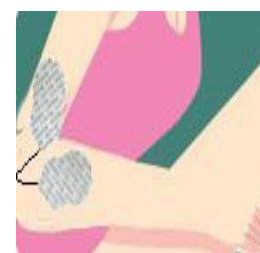
reisihieronta



hartiahieronta



selkä/vyötärö-
hieronta



kyynärvarsi-
hieronta

GEELITYYNYJEN HOITO





Älä koskaan kiinnitä kahta tarratyynyä toisiinsa. Pidä tarratyynyt puhtaina, älä altista niitä korkeille lämpötiloille tai suoralle auringonvalolle. Jos elektrodigeelityynyt eivät tartu kunnolla tai jos ne ovat likaisia, pyyhi ne kostealla liinalla tai vaihda niiden tilalle uudet. Varaosia on saatavana suoraan valmistajalta tai tuotetoimittajaltasi.

Älä puhdistele elektrodigeelityynyjä minkäänlaisilla kemikaaleilla.

Säilytä geelityynyjä **AINA** kiinnitettynä kaksipuoliseen muovilaattaan kuten oheisessa kuvassa.

USEIN ESITETTYJÄ KYSYMYKSIÄ

Miksi ElectroFlex-laitteeni kytkeytyy pois päältä muutaman sekunnin kuluttua käynnistämisestä?

Laitetta käynnistettäessä tulee ON/OFF -painikkeen olla alaspainettuna 3 sekunnin ajan. Mikäli näin ei toimita, laite kytkeytyy automaattisesti pois päältä.

Oletin, että ElectroFlex-laitteeni värähtelee. Miksi näin ei ole?

Laite toimii sähköstimulaation avulla eikä sen kuulu värähdellä.

En koe mitään tuntemuksia ElectroFlex-laitetta käyttäessäni. Mistä tämä johtuu?

Jalkojen kautta tuntemuksia aiheuttava voimakkuustasovaatimus voi vaihdella tapauskohtaisesti. Aseta paljaat jalat elektrodialueille ja lisää sitten vähitellen sekä vasemman- että oikeanpuoleista voimakkuutta, kunnes miellyttävä taso on saavutettu. Toiset eivät koe tuntemuksia ennen kuin voimakkuustaso on nostettu melko korkealle, toisin sanoen voimakkuusalueelle 25-40.

Olen nostanut voimakkuuden tasolle 40, mutta siitä huolimatta koen vain vähäisiä tuntemuksia. Mistä tämä johtuu?

Jos henkilö kärsii huonosta verenkierrosta, hänen hermoratansa eivät ole erityisen vastaanottavaisia. Siksi voimakkuustasoa on nostettava normaalia korkeammaksi ja hoitokertojen määrää myös lisättävä. Hoidon johtavuuden lisäämiseksi voidaan myös käyttää vesipohjaista, johtavaa geeliä (saatavana valmistajalta tai tuotetoimittajalta). Myös jalkojen kostuttaminen ennen hoitoa lisää johtavuutta.

Kuinka kauan yksi hoitopakso kestää?

ElectroFlex-hoito kestää 25 minuuttia. Laitteessa on automaattinen ajastin ja LED-näytöltä on helppo nähdä, kuinka paljon hoitopaksoista on kulunut ja kuinka paljon siitä on vielä jäljellä.

Miten ElectroFlex-laite toimii?

ElectroFlex-laite hyödyntää todistetusti tehokasta TENS-teknologiaa (TENS on lyhennys sanoista Transcutaneous Electrical Nerve Stimulation = ihon läpi tapahtuva sähköinen hermojen stimulointi), joka on ei-invasiivinen ja hyvin turvallinen menetelmä sekä akuutin että kroonisen kivun hoitoon. Terveystieteiden ammattilaiset puhuvat TENS-hoidon puolesta monien eri sairauksien ja vaivojen lievittäjänä.

Miltä ElectroFlex-hoito tuntuu?

Varpaissa ja jaloissa tuntuu kihelmöintiä. Kihelmöinti voi levitä säären alaosaan riippuen voimakkuustasosta, joka hoidolle on säädetty. Tunne on uskomattoman rentouttava ja kohderyhmät osoittavat, että asiakkaat tulevat hoidosta riippuvaisiksi.

Kuinka usein hoitoa tulisi ottaa?

ElectroFlex-laitetta on täysin turvallista käyttää päivittäin, jolloin yksi 25 minuutin hoitopakso on sopiva.

Kuinka monia vaihtoehtoisia hoito-ohjelmia ElectroFlex-laite tarjoaa?

Hoitoja on 10 erilaista, joista jokainen tarjoaa hieman toisestaan poikkeavan hoito-ohjelman sekä 40 erilaista voimakkuustasoa asteikolla 0 - 40. Sen jälkeen, kun hoito-ohjelma on valittu, voidaan voimakkuus säätää miellyttävälle tasolle kummallekin jalalle erikseen. Jos toinen jalka on selvästi toista tuntoherkempi, sille voidaan säätää alhaisempi voimakkuustaso.

Minkälaisia suotuisia vaikutuksia ElectroFlex-hoidolla on?

ElectroFlex-hoidolla on havaittu olevan monia suotuisia vaikutuksia, joista tärkeimpiä ovat jalkojen ja alaraajojen lisääntynyt veren virtaus ja parantunut verenkierto, mikä tehostaa solujen hapensaantia ja ravintoaineiden imeytymistä. Tämän on osoitettu auttavan moniin vaivoihin, esimerkiksi turvotukseen, huonoon verenkiertoon, unihäiriöihin, niveltulehdukseen, liikkuvuusongelmiin, nivelkipuun, laskimotukoksiin, diabetekseen, fibromyalgiaan, väsymykseen ja stressiin.

Mihin elektrodigeelityyny on tarkoitettu?

Stimuloivan jalkahoidon lisäksi ElectroFlex-laitetta voidaan käyttää myös lihasten stimulointiin, jolloin hoito on kohdistettavissa tietyille kipualueille esimerkiksi säärissä, käsivarsissa, selässä, eri lihaksissa ja vatsassa.

Mitkä ikäryhmät voivat käyttää ElectroFlex-laitetta?

ElectroFlex-hoito sopii useimmille ikäryhmille - 10 ikävuodesta ylöspäin. Tietenkin nuoret ovat erittäin todennäköisesti herkempiä, joten heille suositellaan alhaisempaa voimakkuustasoa. Epäselvissä tapauksissa kannattaa aina kysyä lääkärin mielipidettä ennen laitteen käyttöä.

Onko ElectroFlex-laite verkkokäyttöinen?

Kyllä. ElectroFlex-laitteen täydelliseen toimitukseen kuuluu DC-virtalähde (adapteri), mutta laitetta voidaan myös käyttää kolmella C-kokoisella paristolla. Paristokotelo löytyy laitteen pohjasta.

Onko ElectroFlex-laitteella minkäänlaista takuuta?

ElectroFlex-laitteelle myönnetään EU-maissa käytössä oleva 12 kuukauden kuluttajatakuu.

Mistä voin hankkia varaosia ElectroFlex-laitteeseeni?

Geelityynyjä, varaosia ja johtavuutta parantavaa geeliä on saatavana suoraan valmistajalta (osoitteesta www.bioenergiser.com tai asiakaspalvelusta puh. +44(0)845 389 0962) tai tuotetoimittajalta / jälleenmyyjältä.

TEKNISET TIEDOT

Virtalähde: 3 kpl C-kokoisia paristoja
tai
laitteen mukana toimitettava DC-adapteri

Tuloteho: 230 V ~ 50 Hz tai 120 V ~ 50 Hz

Lähtöteho: 4.5 V DC 100 mA

